

**לפני קבלת היתר  
כפוף לשינויים בהתאם  
להיתר שיתקבל**

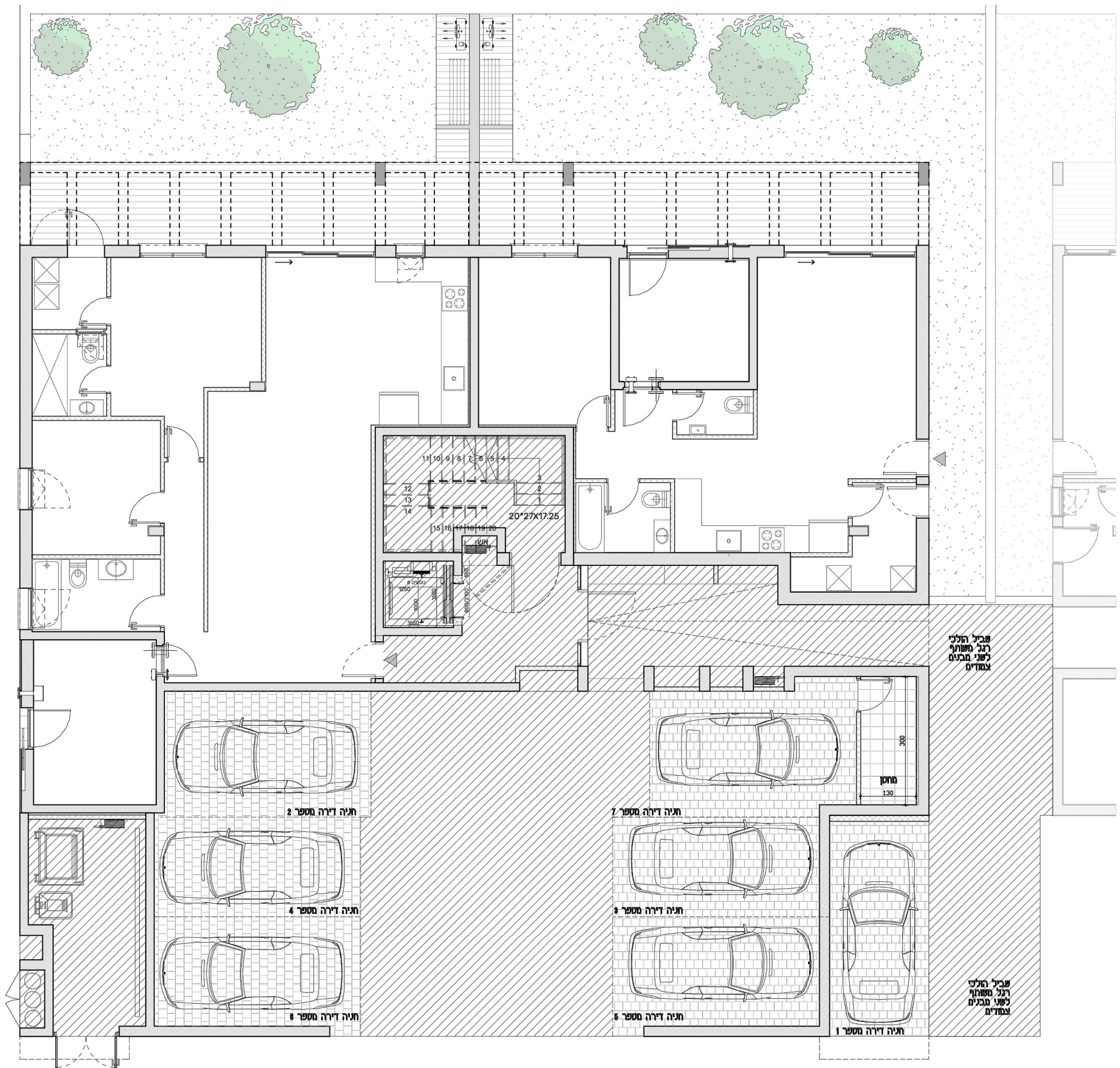
**ג'סר א-זרקא  
תכניות מכר**



**מגרשים מספר  
37,19,17,12,10  
55,53,39**

**בניין מטיפוס AM  
תכנית קומת הקרקע  
קנ"מ 1:100**

**רכוש משותף**



**תכניות מכר**

הוצאת כללית:

- לבנין מספר 37,19,17,12,10
- במסגרת המעמד לפי תיאום פני עם המכירה ויזמות בנייה במקום המסומן.
- מכירת המגרש, מפרט, ויזום והוא לכל שיתוף, יקבע פוסות בהתאם לצרכי רישום פני.
- אשראי על הרישוי.
- במסגרת ההיתר יבוצע מעבר המגרש למכירת אלה להצגת המסמכים המסוימים באופן המסומן באדום.
- הצגת המסמכים המסוימים למטרות הרישום בהתאם להוראות ולקריטריונים המסוימים.
- הצגת המסמכים המסוימים למטרות הרישום בהתאם להוראות ולקריטריונים המסוימים.
- הצגת המסמכים המסוימים למטרות הרישום בהתאם להוראות ולקריטריונים המסוימים.
- הצגת המסמכים המסוימים למטרות הרישום בהתאם להוראות ולקריטריונים המסוימים.
- הצגת המסמכים המסוימים למטרות הרישום בהתאם להוראות ולקריטריונים המסוימים.
- הצגת המסמכים המסוימים למטרות הרישום בהתאם להוראות ולקריטריונים המסוימים.
- הצגת המסמכים המסוימים למטרות הרישום בהתאם להוראות ולקריטריונים המסוימים.
- הצגת המסמכים המסוימים למטרות הרישום בהתאם להוראות ולקריטריונים המסוימים.
- הצגת המסמכים המסוימים למטרות הרישום בהתאם להוראות ולקריטריונים המסוימים.
- הצגת המסמכים המסוימים למטרות הרישום בהתאם להוראות ולקריטריונים המסוימים.
- הצגת המסמכים המסוימים למטרות הרישום בהתאם להוראות ולקריטריונים המסוימים.

כל התכניות והמפרטים והמוציגים, מותגים בקבלת היתר  
בניה מועדה מקומית ואישור חברת הבקרה.  
ייתכנו שינויים והתאמות ככל שדרשו לאחר תיאום מערכת.  
ע"י הרישויות המוסמכות, המתכננים והיועצים השונים.

טל' 052-51596127  
הטל' 052-51596127

התמיכת הרוכש: \_\_\_\_\_ תאריך: \_\_\_\_\_



יזמות | נדל"ן | השקעות

מגרשים מספר

37, 19, 17, 12, 10

55, 53, 39

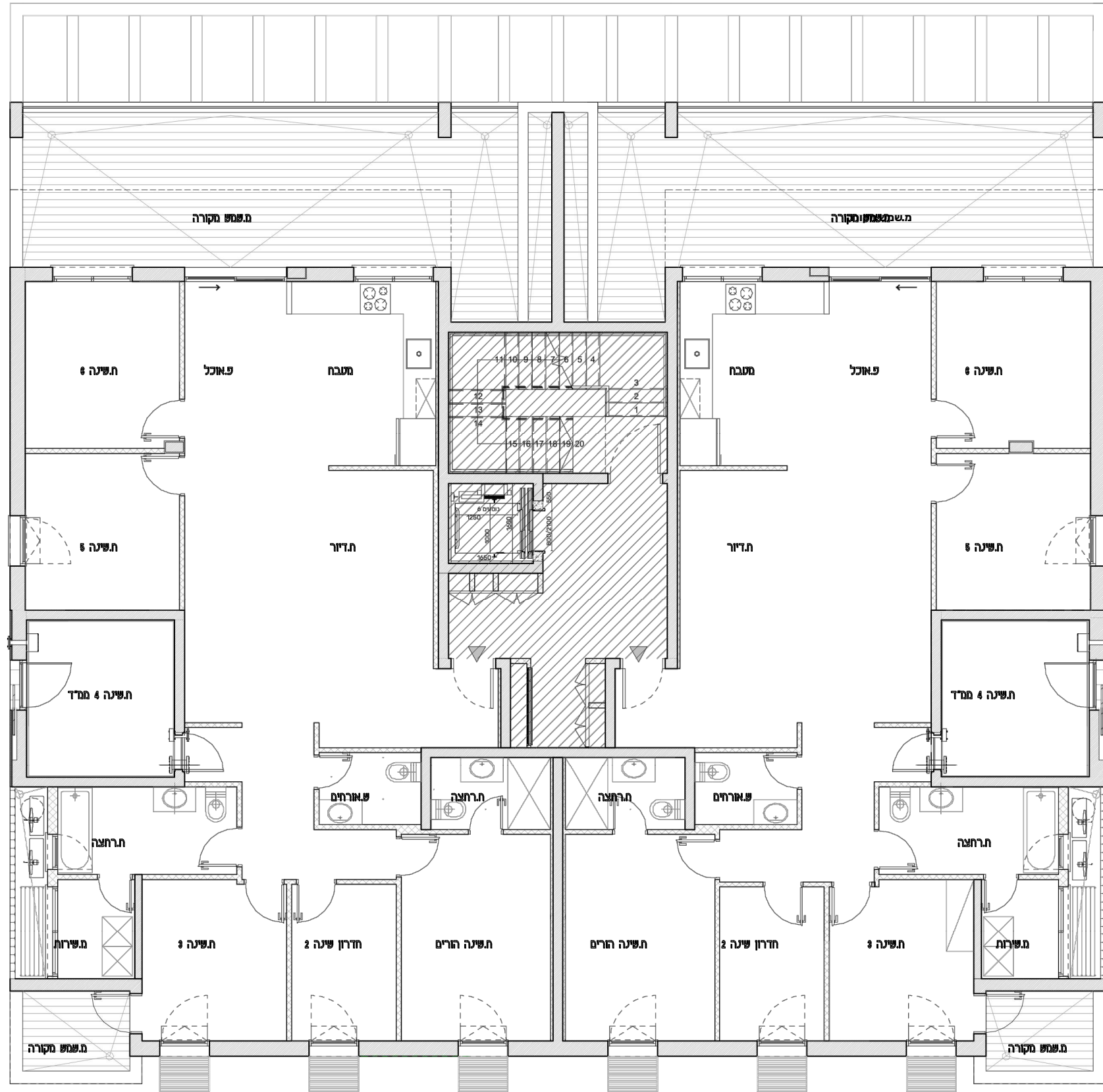


בניין מטיפוס AM

תכנית קומה א

קנ"מ 1:100

רכוש משותף



**תכניות מכר**

החברות ללוח:  
1. ג'סר א-זרקא  
2. תכנית המכר לפי תיאור פני עם המכרס ויחסי המכרס בדיקום המכרס.  
3. תכנית המכר לפי תיאור פני עם המכרס ויחסי המכרס בדיקום המכרס.  
4. תכנית המכר לפי תיאור פני עם המכרס ויחסי המכרס בדיקום המכרס.  
5. תכנית המכר לפי תיאור פני עם המכרס ויחסי המכרס בדיקום המכרס.  
6. תכנית המכר לפי תיאור פני עם המכרס ויחסי המכרס בדיקום המכרס.  
7. תכנית המכר לפי תיאור פני עם המכרס ויחסי המכרס בדיקום המכרס.  
8. תכנית המכר לפי תיאור פני עם המכרס ויחסי המכרס בדיקום המכרס.

1. תכנית המכר לפי תיאור פני עם המכרס ויחסי המכרס בדיקום המכרס.  
2. תכנית המכר לפי תיאור פני עם המכרס ויחסי המכרס בדיקום המכרס.  
3. תכנית המכר לפי תיאור פני עם המכרס ויחסי המכרס בדיקום המכרס.  
4. תכנית המכר לפי תיאור פני עם המכרס ויחסי המכרס בדיקום המכרס.  
5. תכנית המכר לפי תיאור פני עם המכרס ויחסי המכרס בדיקום המכרס.  
6. תכנית המכר לפי תיאור פני עם המכרס ויחסי המכרס בדיקום המכרס.  
7. תכנית המכר לפי תיאור פני עם המכרס ויחסי המכרס בדיקום המכרס.  
8. תכנית המכר לפי תיאור פני עם המכרס ויחסי המכרס בדיקום המכרס.  
9. תכנית המכר לפי תיאור פני עם המכרס ויחסי המכרס בדיקום המכרס.  
10. תכנית המכר לפי תיאור פני עם המכרס ויחסי המכרס בדיקום המכרס.  
11. תכנית המכר לפי תיאור פני עם המכרס ויחסי המכרס בדיקום המכרס.  
12. תכנית המכר לפי תיאור פני עם המכרס ויחסי המכרס בדיקום המכרס.  
13. תכנית המכר לפי תיאור פני עם המכרס ויחסי המכרס בדיקום המכרס.  
14. תכנית המכר לפי תיאור פני עם המכרס ויחסי המכרס בדיקום המכרס.  
15. תכנית המכר לפי תיאור פני עם המכרס ויחסי המכרס בדיקום המכרס.  
16. תכנית המכר לפי תיאור פני עם המכרס ויחסי המכרס בדיקום המכרס.  
17. תכנית המכר לפי תיאור פני עם המכרס ויחסי המכרס בדיקום המכרס.  
18. תכנית המכר לפי תיאור פני עם המכרס ויחסי המכרס בדיקום המכרס.  
19. תכנית המכר לפי תיאור פני עם המכרס ויחסי המכרס בדיקום המכרס.  
20. תכנית המכר לפי תיאור פני עם המכרס ויחסי המכרס בדיקום המכרס.  
21. תכנית המכר לפי תיאור פני עם המכרס ויחסי המכרס בדיקום המכרס.  
22. תכנית המכר לפי תיאור פני עם המכרס ויחסי המכרס בדיקום המכרס.  
23. תכנית המכר לפי תיאור פני עם המכרס ויחסי המכרס בדיקום המכרס.

כל התכניות והמפרטים חומרים, מותגים בקבלת היתר  
בניה מועדה מקומית ואישור חברת הקהילה.  
ייתכנו שינויים והתאמות ככל שידרשו לאחר תיאור מערכת.  
ע"י חרשיות המוסמכות, המתכננים והיועצים השונים.

ג'סר א-זרקא  
ח.ש. 1596227

החתימה הרוכש: \_\_\_\_\_ תאריך: \_\_\_\_\_



יזמות | נדל"ן | השקעות



יזמות | נדל"ן | השקעות

מגרשים מספר

37,19,17,12,10

55,53,39

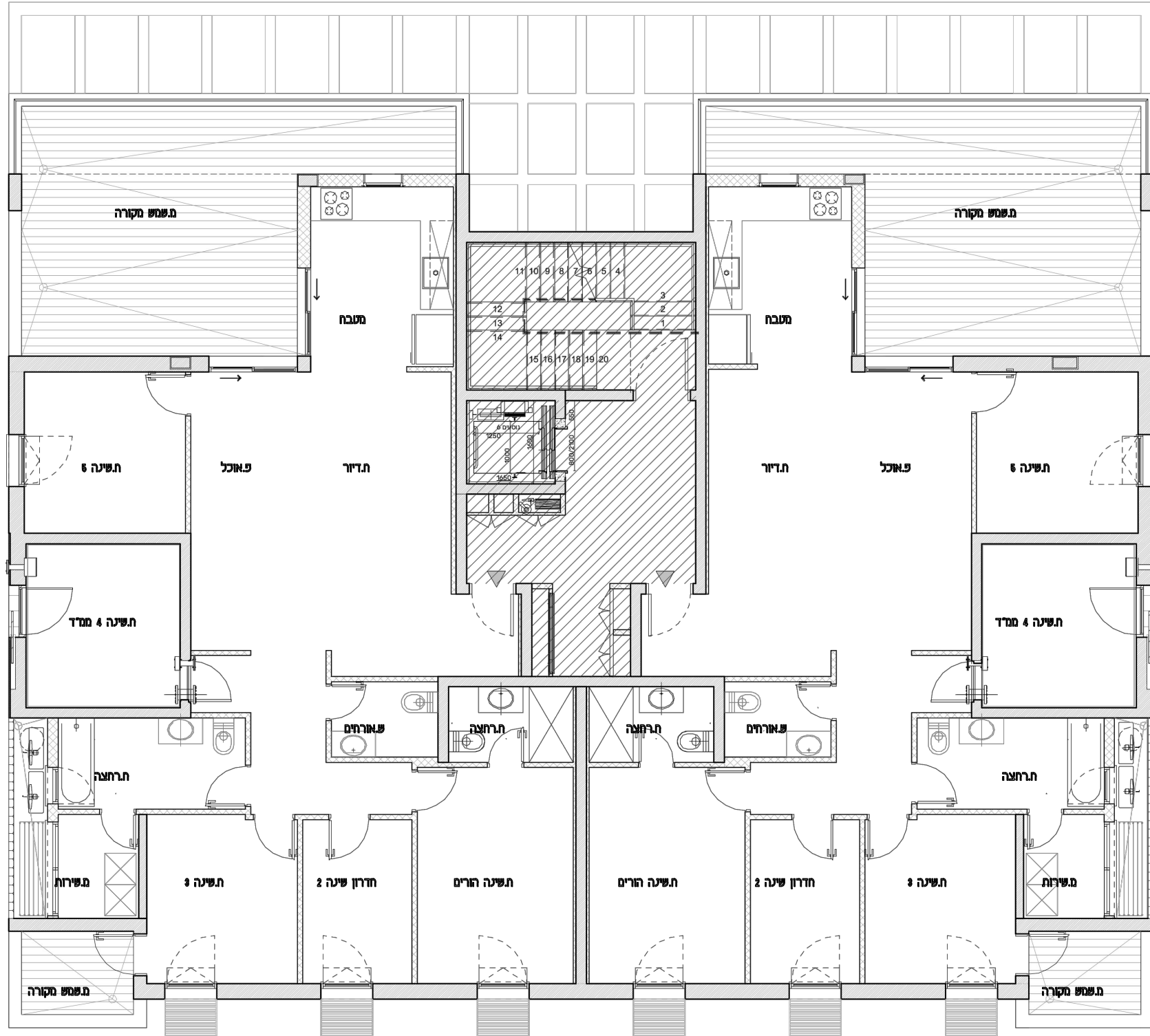


בניין מטיפוס AM

תכנית קומה ב

קנ"מ 1:100

רכוש משותף



**תכניות מכר**

1. להכין ולשקד את כל התוכנית.
2. להכין ולשקד את כל התוכנית.
3. להכין ולשקד את כל התוכנית.
4. להכין ולשקד את כל התוכנית.
5. להכין ולשקד את כל התוכנית.
6. להכין ולשקד את כל התוכנית.
7. להכין ולשקד את כל התוכנית.
8. להכין ולשקד את כל התוכנית.

1. להכין ולשקד את כל התוכנית.
2. להכין ולשקד את כל התוכנית.
3. להכין ולשקד את כל התוכנית.
4. להכין ולשקד את כל התוכנית.
5. להכין ולשקד את כל התוכנית.
6. להכין ולשקד את כל התוכנית.
7. להכין ולשקד את כל התוכנית.
8. להכין ולשקד את כל התוכנית.
9. להכין ולשקד את כל התוכנית.
10. להכין ולשקד את כל התוכנית.
11. להכין ולשקד את כל התוכנית.
12. להכין ולשקד את כל התוכנית.
13. להכין ולשקד את כל התוכנית.
14. להכין ולשקד את כל התוכנית.
15. להכין ולשקד את כל התוכנית.
16. להכין ולשקד את כל התוכנית.
17. להכין ולשקד את כל התוכנית.
18. להכין ולשקד את כל התוכנית.
19. להכין ולשקד את כל התוכנית.
20. להכין ולשקד את כל התוכנית.
21. להכין ולשקד את כל התוכנית.
22. להכין ולשקד את כל התוכנית.
23. להכין ולשקד את כל התוכנית.

כל התכניות והמפרטים והמוצגים, מותגים בקבלת יחתי  
בניה מועדה מקומית ואישור חברת הבקרה.  
ייתכנו שינויים והתאמות ככל שידרשו לאחר תיאום מערכת,  
ע"י חרשיות המוסמכות, המתכננים והיועצים השונים.

טל' 052-51586127  
ח' 052-51586127

החתימה הרוכש: \_\_\_\_\_ תאריך: \_\_\_\_\_



יזמות | נדל"ן | השקעות

לפני קבלת היתר  
כפוף לשינויים בהתאם  
להיתר שיתקבל

ג'סר א-זרקא  
תכניות מכר



יזמות | נדל"ן | השקעות

מגרשים מספר

37,19,17,12,10

55,53,39

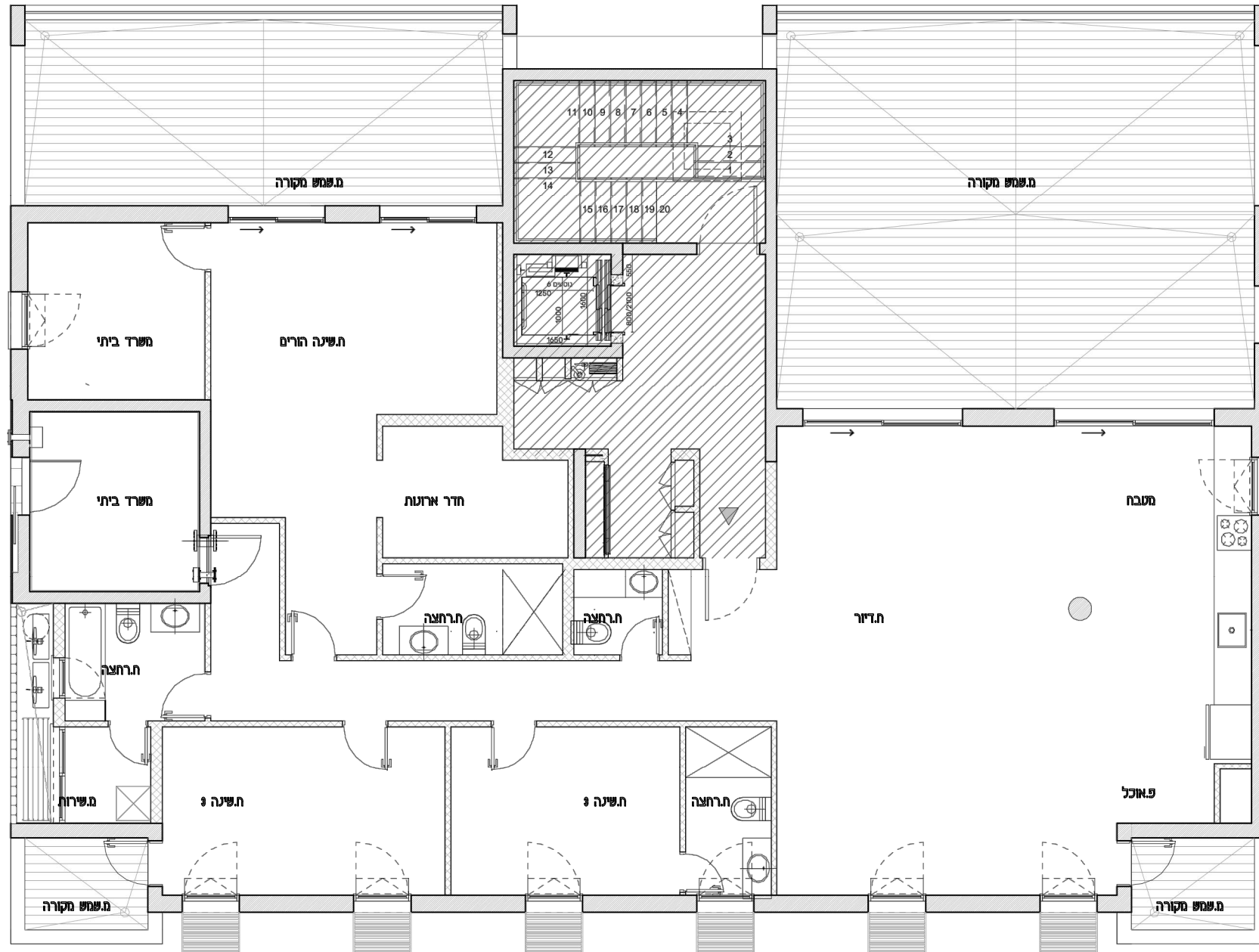


בניין מטיפוס AM

תכנית קומה ג

קנ"מ 1:100

רכוש משותף



**תכניות מכר**

1. הגדרת המטרה של התוכנית לפי תיאור פני עמ המכרס ויחבנה שייכים במקום המכרס.
2. נבחרת המגורים, מעברים ויחבנה האחר לכל שיהיה, ייקבעו שפית בהתאם לצרכי רישום נכס.
3. תיאור המבנה והמבנה וכן החלקים המגורים שנבחרת (ככל שיש אחר), אינם שפית וייקבעו שפית רק לאחר נבחר פיתוח.
4. תחנת הברירה לילה, אבנית ואם אפקית ובבחרת שפית, למערכת אבנית של כבי, אחר, ייקר, במבנה שפית, במבנים, פעילותות פיתוח ובבחרת שפית במקום המכרס ובבחרת.
5. תכנית המבנה והמבנה וכן החלקים המגורים שנבחרת (ככל שיש אחר), אינם שפית וייקבעו שפית רק לאחר נבחר פיתוח.
6. תכנית המבנה והמבנה וכן החלקים המגורים שנבחרת (ככל שיש אחר), אינם שפית וייקבעו שפית רק לאחר נבחר פיתוח.
7. תכנית המבנה והמבנה וכן החלקים המגורים שנבחרת (ככל שיש אחר), אינם שפית וייקבעו שפית רק לאחר נבחר פיתוח.
8. תכנית המבנה והמבנה וכן החלקים המגורים שנבחרת (ככל שיש אחר), אינם שפית וייקבעו שפית רק לאחר נבחר פיתוח.
9. תכנית המבנה והמבנה וכן החלקים המגורים שנבחרת (ככל שיש אחר), אינם שפית וייקבעו שפית רק לאחר נבחר פיתוח.
10. תכנית המבנה והמבנה וכן החלקים המגורים שנבחרת (ככל שיש אחר), אינם שפית וייקבעו שפית רק לאחר נבחר פיתוח.
11. תכנית המבנה והמבנה וכן החלקים המגורים שנבחרת (ככל שיש אחר), אינם שפית וייקבעו שפית רק לאחר נבחר פיתוח.
12. תכנית המבנה והמבנה וכן החלקים המגורים שנבחרת (ככל שיש אחר), אינם שפית וייקבעו שפית רק לאחר נבחר פיתוח.
13. תכנית המבנה והמבנה וכן החלקים המגורים שנבחרת (ככל שיש אחר), אינם שפית וייקבעו שפית רק לאחר נבחר פיתוח.
14. תכנית המבנה והמבנה וכן החלקים המגורים שנבחרת (ככל שיש אחר), אינם שפית וייקבעו שפית רק לאחר נבחר פיתוח.
15. תכנית המבנה והמבנה וכן החלקים המגורים שנבחרת (ככל שיש אחר), אינם שפית וייקבעו שפית רק לאחר נבחר פיתוח.
16. תכנית המבנה והמבנה וכן החלקים המגורים שנבחרת (ככל שיש אחר), אינם שפית וייקבעו שפית רק לאחר נבחר פיתוח.
17. תכנית המבנה והמבנה וכן החלקים המגורים שנבחרת (ככל שיש אחר), אינם שפית וייקבעו שפית רק לאחר נבחר פיתוח.
18. תכנית המבנה והמבנה וכן החלקים המגורים שנבחרת (ככל שיש אחר), אינם שפית וייקבעו שפית רק לאחר נבחר פיתוח.
19. תכנית המבנה והמבנה וכן החלקים המגורים שנבחרת (ככל שיש אחר), אינם שפית וייקבעו שפית רק לאחר נבחר פיתוח.
20. תכנית המבנה והמבנה וכן החלקים המגורים שנבחרת (ככל שיש אחר), אינם שפית וייקבעו שפית רק לאחר נבחר פיתוח.
21. תכנית המבנה והמבנה וכן החלקים המגורים שנבחרת (ככל שיש אחר), אינם שפית וייקבעו שפית רק לאחר נבחר פיתוח.
22. תכנית המבנה והמבנה וכן החלקים המגורים שנבחרת (ככל שיש אחר), אינם שפית וייקבעו שפית רק לאחר נבחר פיתוח.
23. תכנית המבנה והמבנה וכן החלקים המגורים שנבחרת (ככל שיש אחר), אינם שפית וייקבעו שפית רק לאחר נבחר פיתוח.

כל התכניות והמפרטים המוצגים, מותגים בקבלת יחתי  
בניה מועדה מקומית ואישור חברת הבקורת.  
ייתכנו שינויים והתאמות ככל שידרשו לאחר תיאור מערכת,  
ע"י חרשיות המוסמכות, המתכננים והיועצים השונים.

ג'סר א-זרקא  
תכניות מכר

החתימה הרוכש: \_\_\_\_\_ תאריך: \_\_\_\_\_



